

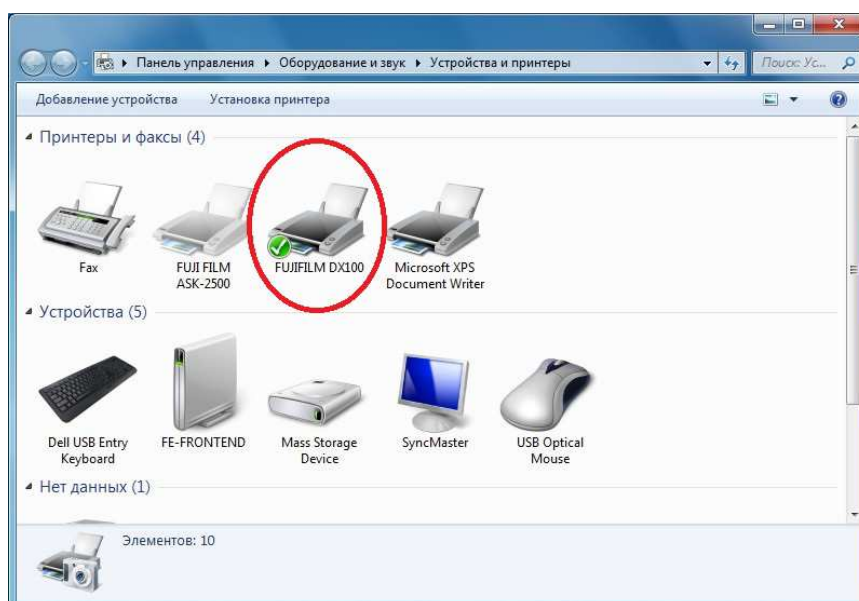
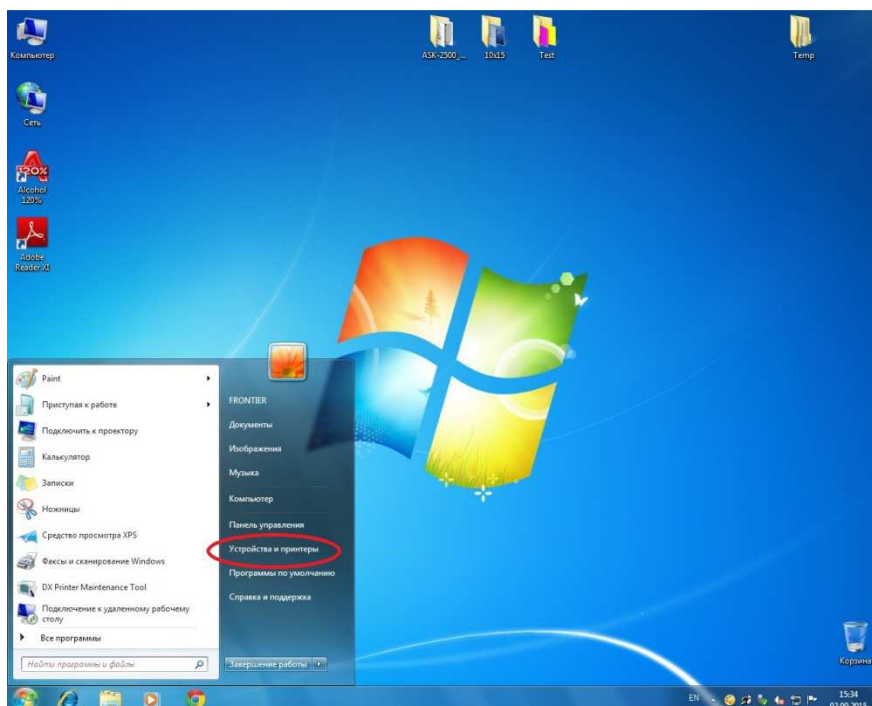
Чистка головки принтера DX100

(на примере операционной системы Windows7_Rus)

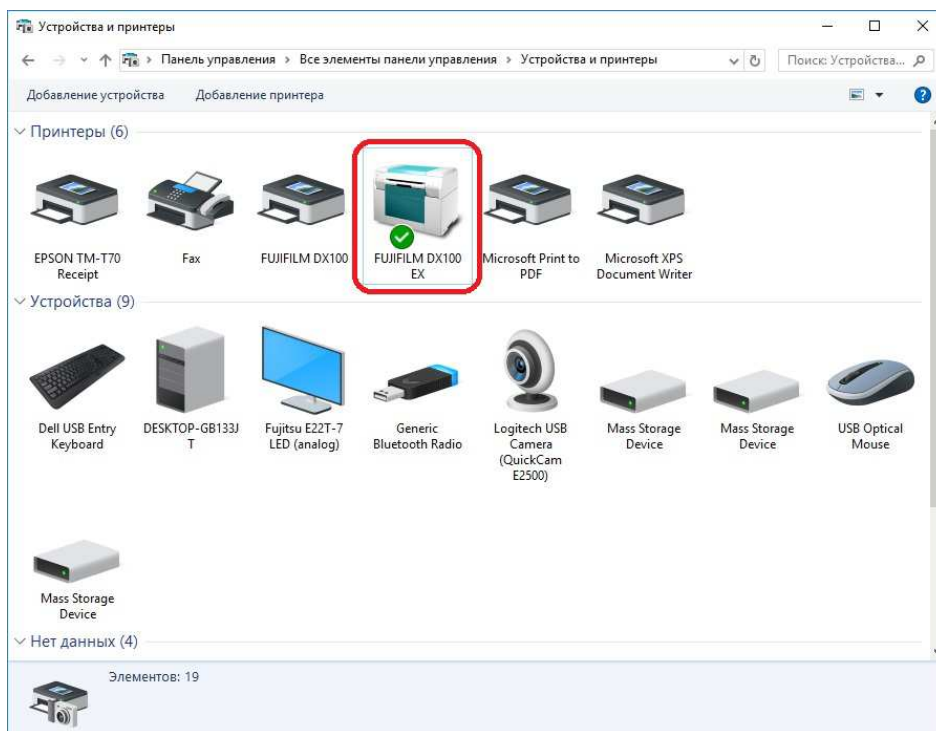
Внимание: во время чистки головки расходуются чернила и ресурс памперса. Проверьте, есть ли у вас в запасе расходные материалы.

1. Если на отпечатках появились светлые полосы, то выполните операцию Diagnostic Cleaning:

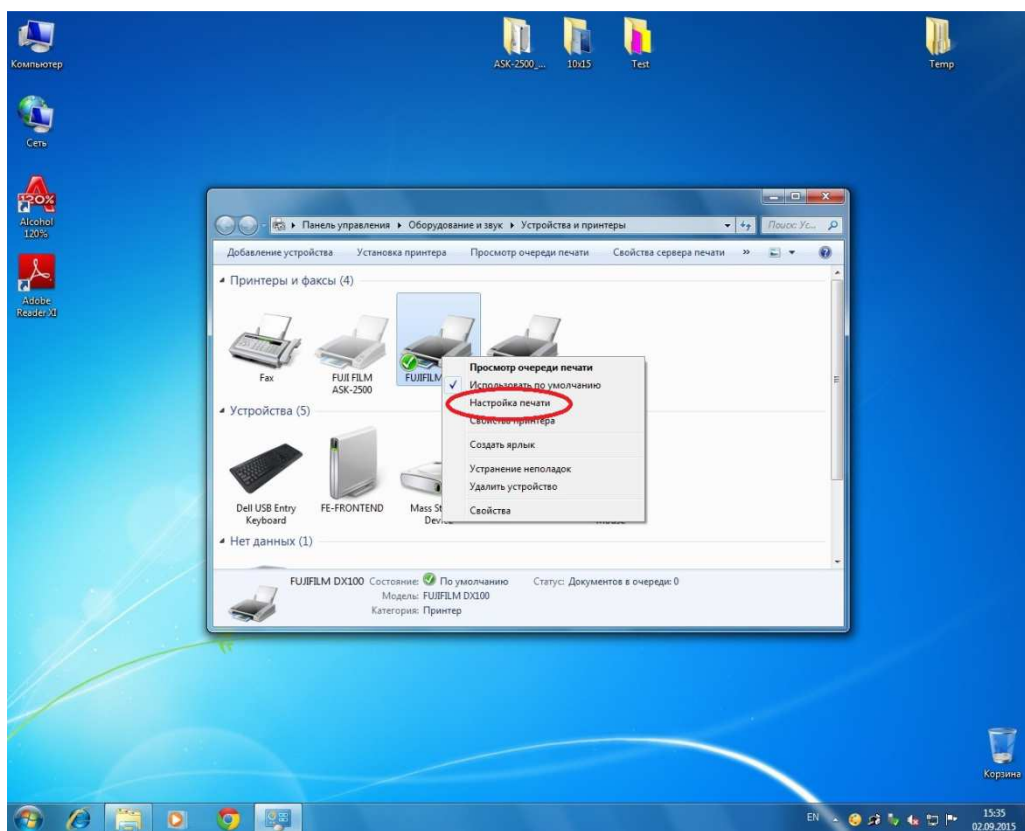
Пуск → Устройства и принтеры → FUJIFILM DX100, клик правой кнопкой мыши (для драйвера версии 4.0.0 - FUJIFILM DX100 EX) → Настройка печати → Start DX Printer Maintenance Tool → Head Maintenance → Diagnostic Cleaning → Execute.

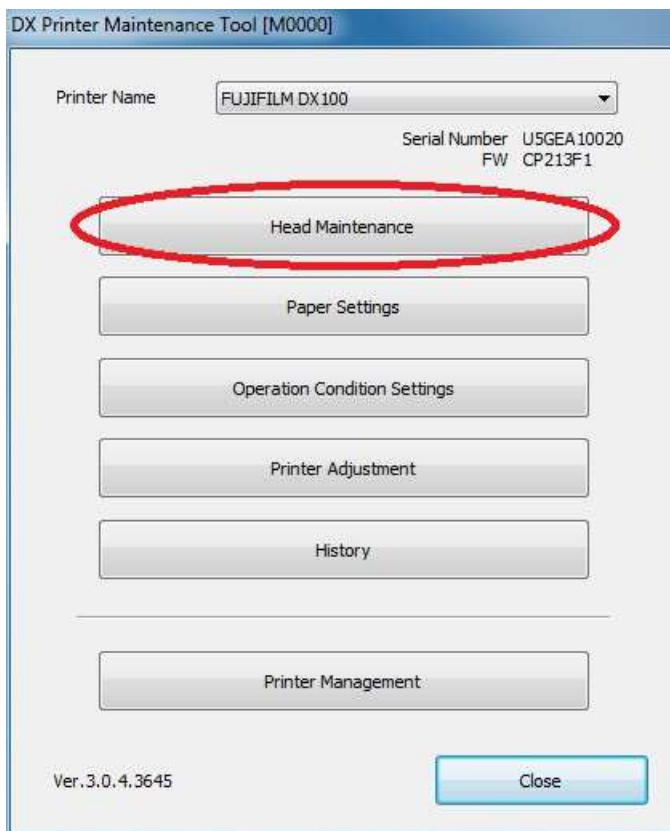
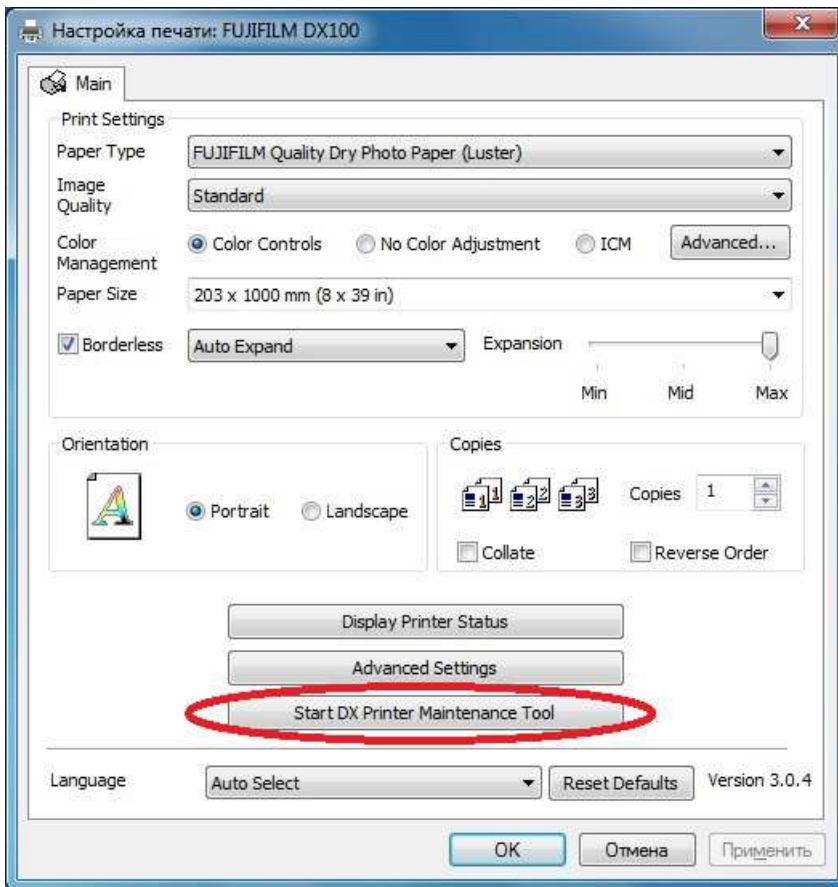


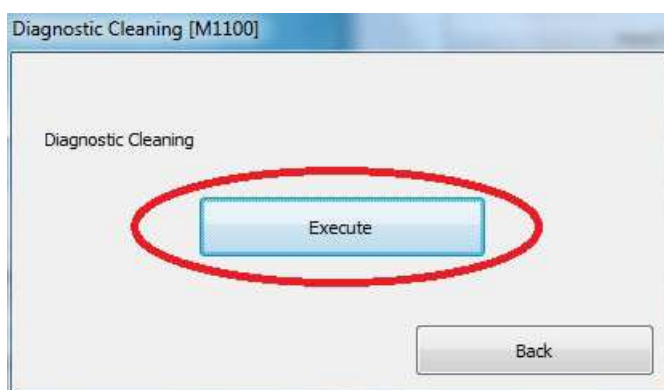
для версии драйвера 3.0.4



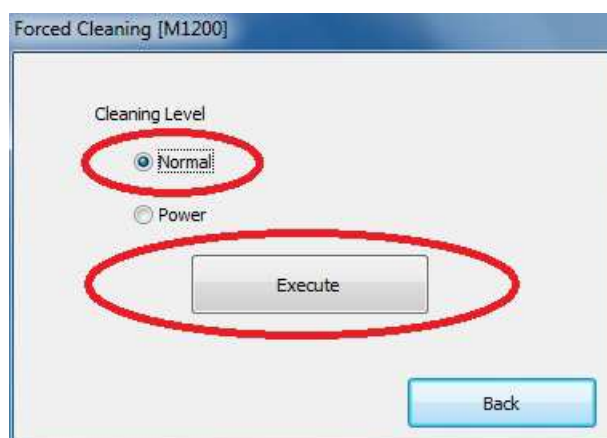
для версии драйвера 4.0.0





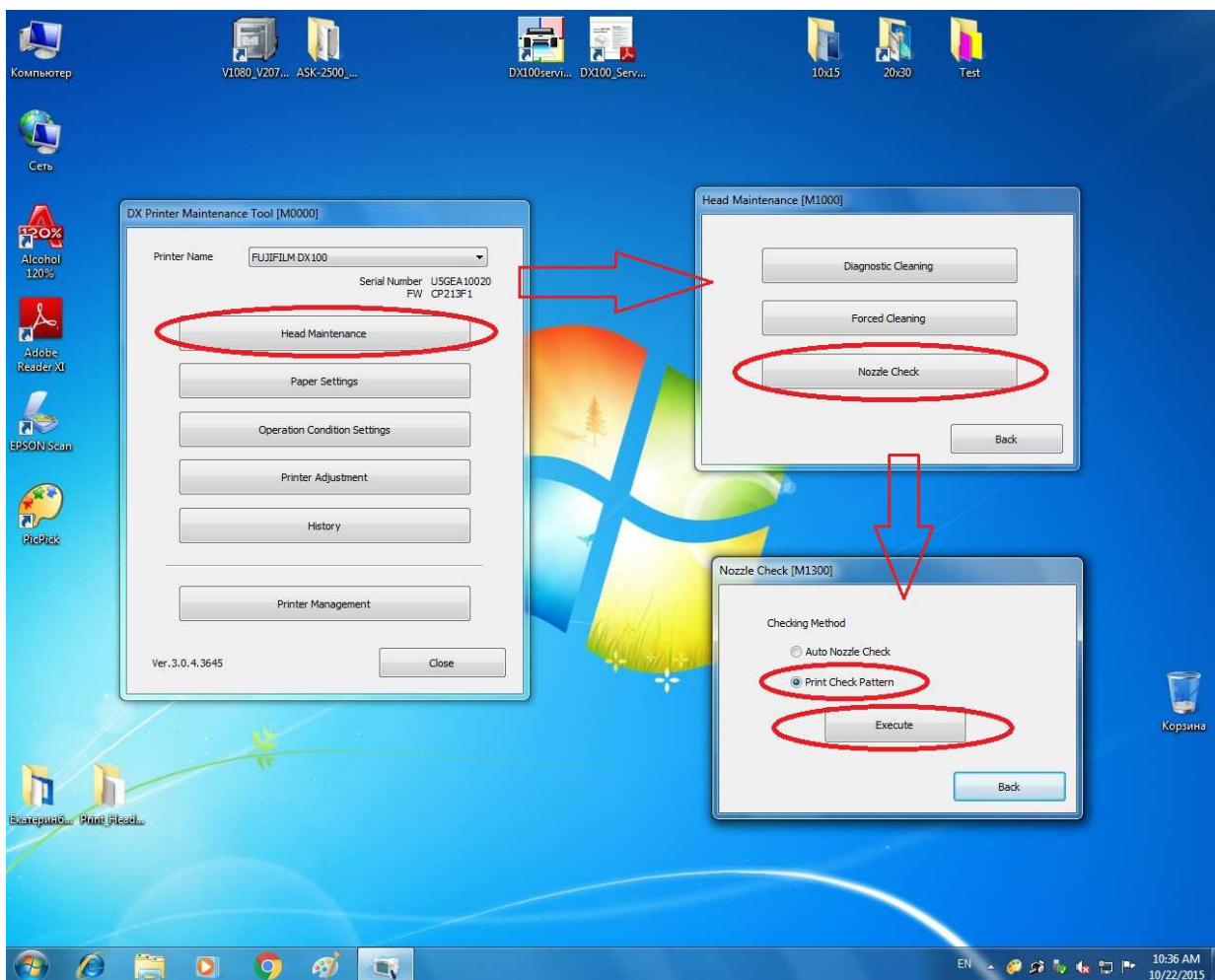


Если полосы на фотографиях останутся, то повторите Diagnostic Cleaning 3 раза. Если и повторные чистки не помогут, то зайдите в режим Forced Cleaning, поставьте галочку Normal, нажмите Execute (можно повторить 3 раза). Если и после этого проблема сохранится, то выполните чистку в режиме Power.

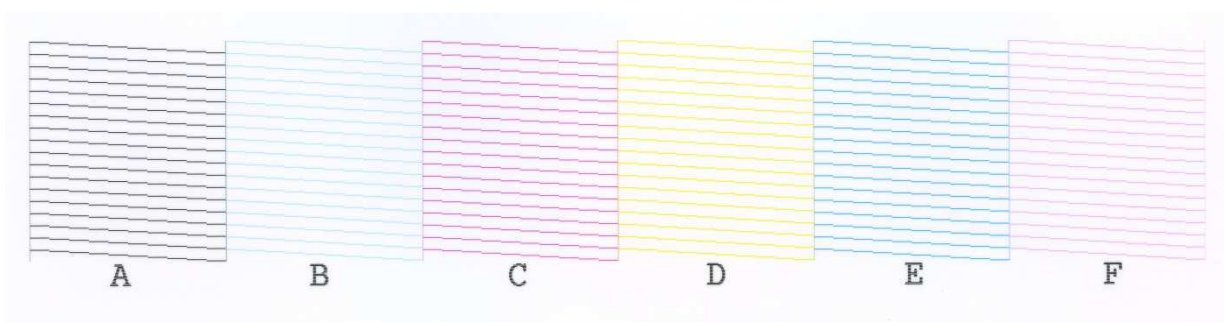


2. После каждой чистки проверяйте состояние головки, напечатав Print Check Pattern:

Head Maintenance → Nozzle Check → поставить галочку Print Check Pattern, нажать Execute:



Если печатающая головка работает нормально (т.е. все сопла чистые), тестовый отпечаток будет выглядеть так:



Если остались засоренные сопла, то «лесенка» на Print Nozzle Check будет иметь разрывы, в этом случае чистку надо продолжить.

3. Проверьте также, что включен режим Periodic Nozzle Check. Это позволит принтеру контролировать чистоту печатающей головки в процессе эксплуатации:

Operation Condition Settings → Periodic Nozzle Check → поставить галочку On, нажать Set.

